

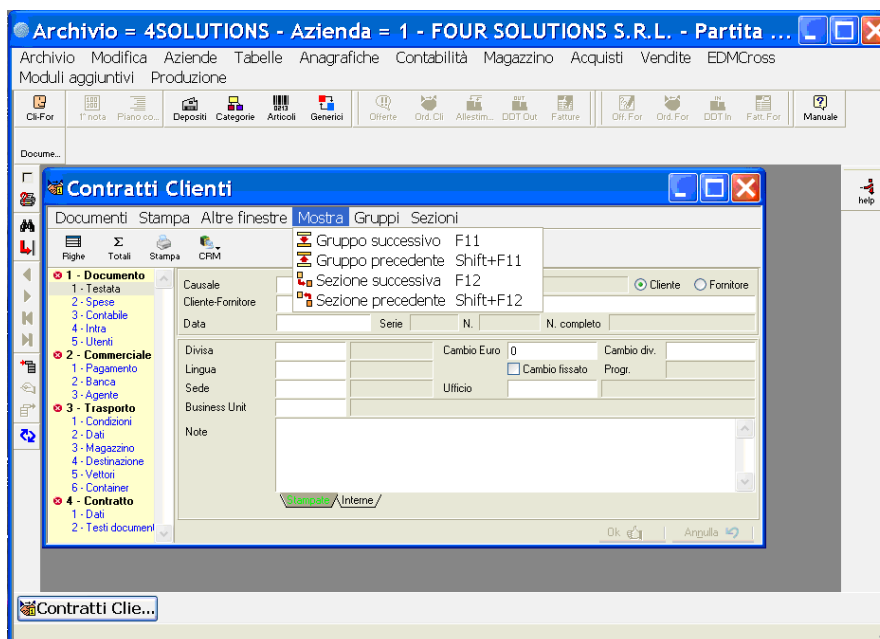


## Target Cross area DISTRIBUTION

L'Area **DISTRIBUTION** di Target Cross si occupa delle funzioni commerciali (vendite ed acquisti) e di quelle relative alla gestione dei magazzini, in altre parole, delle funzioni che, qualsiasi sia la tipologia d'impresa, determinano l'attraversamento aziendale, fisico o virtuale, da parte di merci e/o servizi.

### Vendite

La funzione Vendite, per il suo ruolo di front-end aziendale e di recettore delle dinamiche di mercato, deve essere improntata alla massima flessibilità e ad una notevole capacità di produrre informazioni "strategiche" dai dati di sua competenza.



Target Cross, sin dalle funzioni che presiedono l'organizzazione e l'applicazione di **listini e sconti**, si presenta con soluzioni articolate e flessibili, tali da soddisfare le esigenze di Organizzazioni di Vendita anche molto complesse.

Mette a disposizione un modulo di **CRM**, per raccogliere tutti gli "eventi" legati ad un cliente, o prospect, e per consolidare i dati d'analisi del cliente stesso.

Oppure si limita a predisporre strumenti di **gestione di contatti, corrispondenza ed email**.

Per Organizzazioni di Vendita complesse e distribuite sul territorio, c'è la possibilità di generare **documenti attivi da terminalini portatili**.

Il **budget degli agenti** (o dei funzionari di vendita) permette di monitorare la propria struttura commerciale, mentre la gestione del **mandato agenti ed il calcolo avanzato delle provvigioni** si rivolgono ad aziende che gestiscono organizzazioni "decentrate" e basate su rapporti professionali.

## Acquisti

---

Il settore Acquisti delle aziende modernamente organizzate rappresenta un settore, in grado di produrre "marginalità" proprie (riduzione dei tempi operativi), nel quale si utilizzano modelli di razionalizzazione sempre più accurati e in grado di dare sostanza ai processi di **ottimizzazione delle scorte**.

Il sistema gestisce tutta la filiera degli acquisti, con la possibilità di controllare la rispondenza tra fattura emessa e fattura attesa: dalla **richiesta d'acquisto** all'**ordine d'acquisto**, transitando eventualmente dalla **richiesta d'offerta a fornitori**, sino ai **controlli in accettazione** e alla **gestione ed analisi delle non conformità** di prodotto, di servizio e di consegna (**modulo Qualità**), come elementi per la valutazione del fornitore.

## Magazzini

---

Da meri "centri di costo", come semplici contenitori di merci e materiali, a snodo di tutte le attività logistiche.

Target Cross mette a disposizione degli operatori e dei responsabili una serie molto ampia di funzioni, sia per gestione dei magazzini in senso stretto che per la realizzazione dei processi logistici.

Dall'**inventario fisico** alle **locazioni fisiche di magazzino**; dai "lotti" alla **gestione delle matricole**, sino ai **contratti d'assistenza ed interventi**; dalla gestione delle **commesse** sino alla **gestione degli "impiantisti"**; dal **configuratore di etichette** all'organizzazione dei **piani di carico**, sino alla **gestione dei reclami**, per citare alcuni titoli appartenenti ai moduli a listino di Target Cross.



Se esistessero delle esigenze molto spinte, tra le altre,

- di gestione della logistica e
- del magazzino fisico, dotato di sistemi avanzati di movimentazione e di identificazione dei prodotti,
- di ottimizzazione delle procedure di picking,

Target Cross si integra a standard con un applicativo dipartimentale come **TargetWarehouse** (vedi scheda).

Target Cross è un marchio registrato di Bremen Software Ltd.

TC3\_area DISTRIBUTION