

QCross



Gestione Qualità

Il modulo **QCross** concentra le proprie funzionalità sugli aspetti di scambio di componenti e merci da e verso il mercato, e su quanto a questo correlato.

Gestione delle "non conformità"

- **Fornitore**
- **Di produzione**
- **Cliente (schede reclamo)**

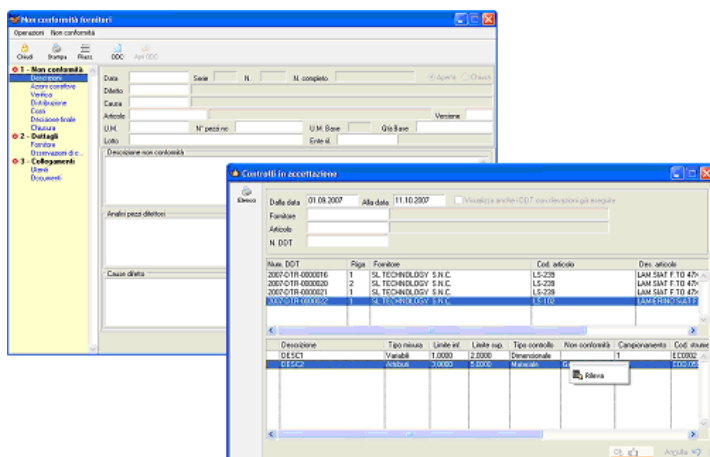
Tabella di gestione enti ed utenti, con impostazione permessi per inserimento/modifica dei dati.

Nella gestione è prevista la notifica delle "non conformità" attraverso un'apposita finestra nella quale, per ente d'appartenenza, saranno verificabili:

- ⇒ le non conformità aperte;
- ⇒ le non conformità distribuite;
- ⇒ le non conformità che richiedono azioni correttive da parte dell'utente.

Scarico del materiale dal deposito merce non conforme e relativo carico nel deposito/magazzino di destinazione, quando avvenga la chiusura della "non conformità".

Accettazione Merce



Associazione articolo/famiglia di "controllo"

Gestione delle caratteristiche del controllo.

Impostazione della famiglia di controllo di default (e sulle categorie merceologiche)

Verifica conformità

Visualizzazione ddt con righe in attesa di controllo.

Livelli di campionatura

Gestione dei livelli a percentuale e mediante formule di calcolo

Analisi

Gestione dinamica delle analisi; l'utente può creare la propria struttura delle analisi

Gestione del magazzino d'accettazione (opzionale), per merce non ancora campionata.

Rilascio automatico a conformità verificata, e trasferimento nel corrispettivo magazzino di carico. In caso di non conformità verrà data facoltà all'utente di trasferire o meno la merce ad altro magazzino.

Ritardi fornitore/cliente

Verifica in automatico dei ritardi nelle consegne.

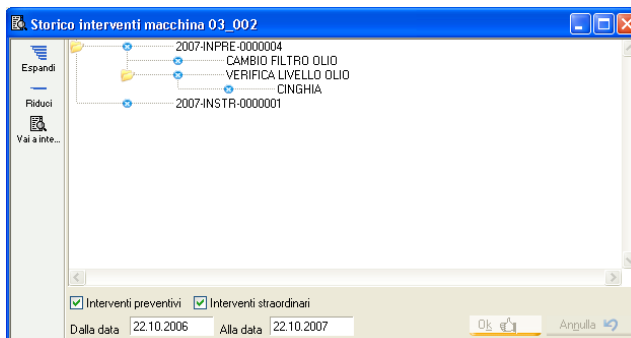
Stampa prospetto ritardi nelle consegne, con possibilità di inserire note.

Manutenzione Macchine – Centri di lavoro

- Schedulazione operazioni di manutenzione delle macchine – centri di lavoro, e registrazione degli interventi fatti (preventivi e/o straordinari)
- Scarico da magazzino degli articoli necessari alla manutenzione
- Gestione degli strumenti di misura

Gestione gamme di controllo (storicizzabili), con le operazioni da eseguire con una "data" periodicità

- Operazioni
- Operatore/Gruppi/Ente responsabile
- Frequenza (pezzi prodotti – ore lavorate)
- Associazione macchina/e



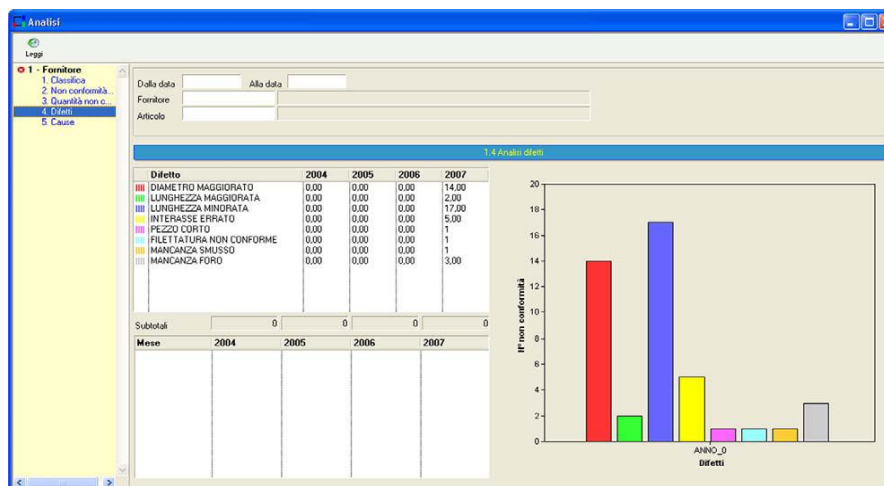
Anagrafica macchine

Ad integrazione delle informazioni già gestite in Target Cross, sono stati aggiunti:

- Stato macchine (in produzione, in revisione, ecc.)
- Dati fornitore e dell'entrata in produzione delle macchine
- Gamma controllo, associata alla macchina e relative operazioni da eseguire

Analisi dei dati

- Classificazione dei fornitori
- Numero di "non conformità" nel periodo
- Analisi delle "non conformità"



- Rapporto "non conformità"/merce consegnata
- Analisi dei ritardi

Target Cross è un marchio registrato di Cross Software Ltd

AOT6_QCross