



Rilevamento Avanzamento Produzione

**RAP Suite** è un sistema costituito da tre moduli: **RAP per la rilevazione ed avanzamento dei dati di produzione (costituisce il nucleo di tutta la suite)**; **QMS**, che comprende la gestione documentale ed operativa relativa agli standard operativi e al ciclo di controllo che ogni azienda di produzione deve mettere a disposizione dei propri operatori; **G.I.M.**, è il modulo per la gestione integrata delle manutenzioni sugli impianti/attrezzature di fabbrica.

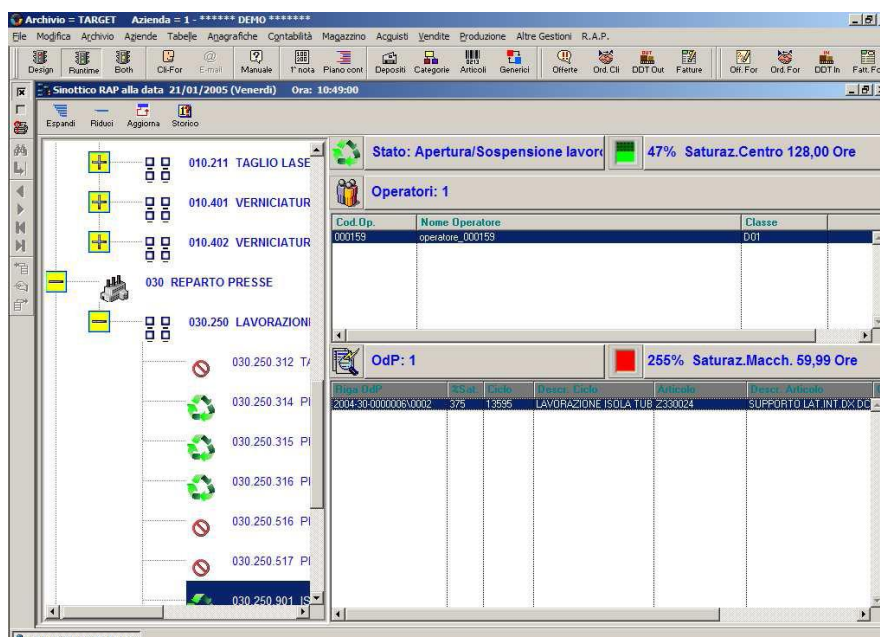
## RAP: caratteristiche generali

Nel suo genere l'applicativo ha una sua caratteristica di unicità in quanto è completamente integrato nel Sistema Gestionale Target Cross.

Ciò consente, a differenza di prodotti simili, oltre ad una facilità e semplicità di utilizzo, anche per operatori poco esperti, soprattutto di evitare i fastidiosissimi e a volte complicati import/export fra il gestionale e il sistema di rilevazione dati di produzione.

Il sistema, completamente sviluppato in Omnis, permette di :

- effettuare attività di controllo ed eventualmente di modifica sulle rilevazioni effettuate;
- aggiungere eventuali rilevazioni;
- gestire l'avanzamento della produzione in modalità manuale o automatica;
- effettuare il calcolo delle efficienze;
- registrare i fermi macchina con visualizzazione sul sinottico dell'impianto;
- visualizzare il sinottico dell'impianto;
- verificare/correggere registrazioni relative alle presenze, esportare le presenze verso programmi di gestione del personale;
- stampare i reports dei consuntivi di produzione per reparto/centro/addetto/articolo/fase con ordinamenti diversi.



E' costituito da due moduli, uno per la supervisione e il controllo delle attività rilevate, l'altro (client) per la rilevazione delle attività svolte dagli operatori.

## Supervisione e Controllo

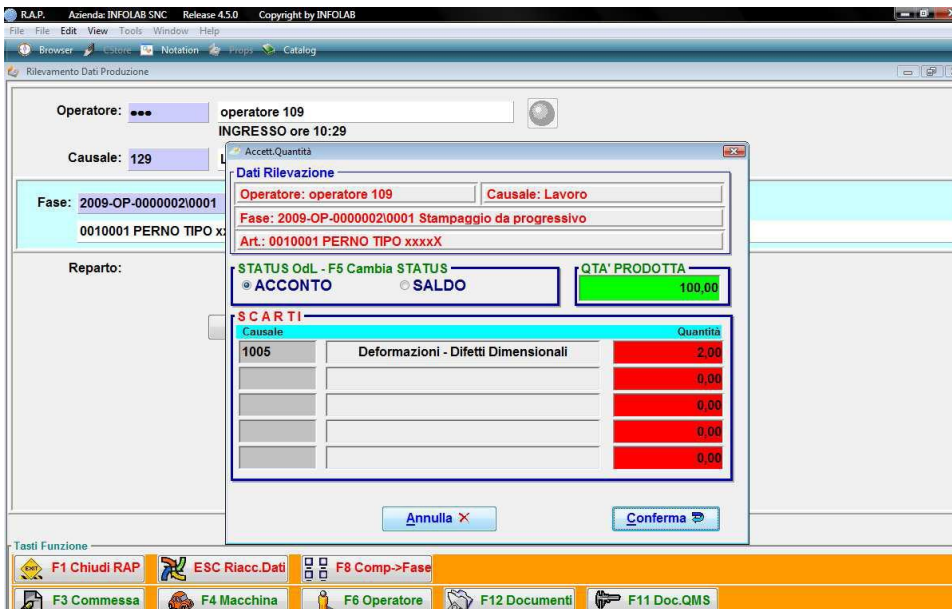
Supervisione e Controllo

- Stampa della Bolla di Lavorazione con barcode, per velocizzare l'attività degli operatori
- Controllo in tempo reale delle attività rilevate, con la possibilità di apportare correzioni immediate o differite
- Avanzamento interattivo degli ordini di produzione
- Elaborazione delle attività rilevate per il calcolo delle efficienze
- Generazione automatica dei movimenti di magazzino per gli scarti dichiarati
- Sinottico dell'impianto per reparto/centro/macchina/operatore/lavorazioni

## Rilevazione delle attività

Rilevazione delle attività (client)

- Semplicità di utilizzo con abilitazione parametrica e/o con logiche predefinite dei campi di input
- Rilevamento di lavorazioni contemporanee e di più addetti sulla stessa macchina
- Controlli parametrici e personalizzabili sulle quantità dichiarate



Operator:  INGRESSO ore 10:29

Causale:

Fase: 2009-OP-00000210001  
0010001 PERNO TIPO xx

Reparto:

**Dati Rilevazione**

Operatore: operatore 109 Causale: Lavoro

Fase: 2009-OP-00000210001 Stampaggio da progressivo

Art.: 0010001 PERNO TIPO xxxxx

STATUS OdL - F5 Cambia STATUS  
 ACCONTO  SALDO

QTA' PRODOTTA:

**SCARTI**

Causale	Quantità
1005 Deformazioni - Difetti Dimensionali	2,00
	0,00
	0,00
	0,00
	0,00

Buttons: Annulla, Conferma

Tasti Funzione: F1 Chiudi RAP, ESC Riacc.Dati, F8 Comp->Fase, F3 Compressa, F4 Macchina, F6 Operatore, F12 Documenti, F11 Doc.QMS

- Gestione degli scarti con causali parametriche per analisi successive
- Possibilità di stampa di un cartellino identificativo per le dichiarazioni effettuate
- Rilevazione delle attività improduttive attribuibili al reparto in cui vengono svolte

L'applicazione è completamente "svincolata" dal gestionale e si connette al database di Target Cross tramite connettività ODBC.

Target Cross è un marchio registrato di Cross Software Ltd.

AOT8a\_suiteRAP\_RAP